



# Hitviták tüzeiben – szirénhangok bűvöletében

Dr. Parragh László  
Elnök  
Kompaktor Emília  
Közgazdasági Igazgató  
Magyar Kereskedelmi és Iparkamara

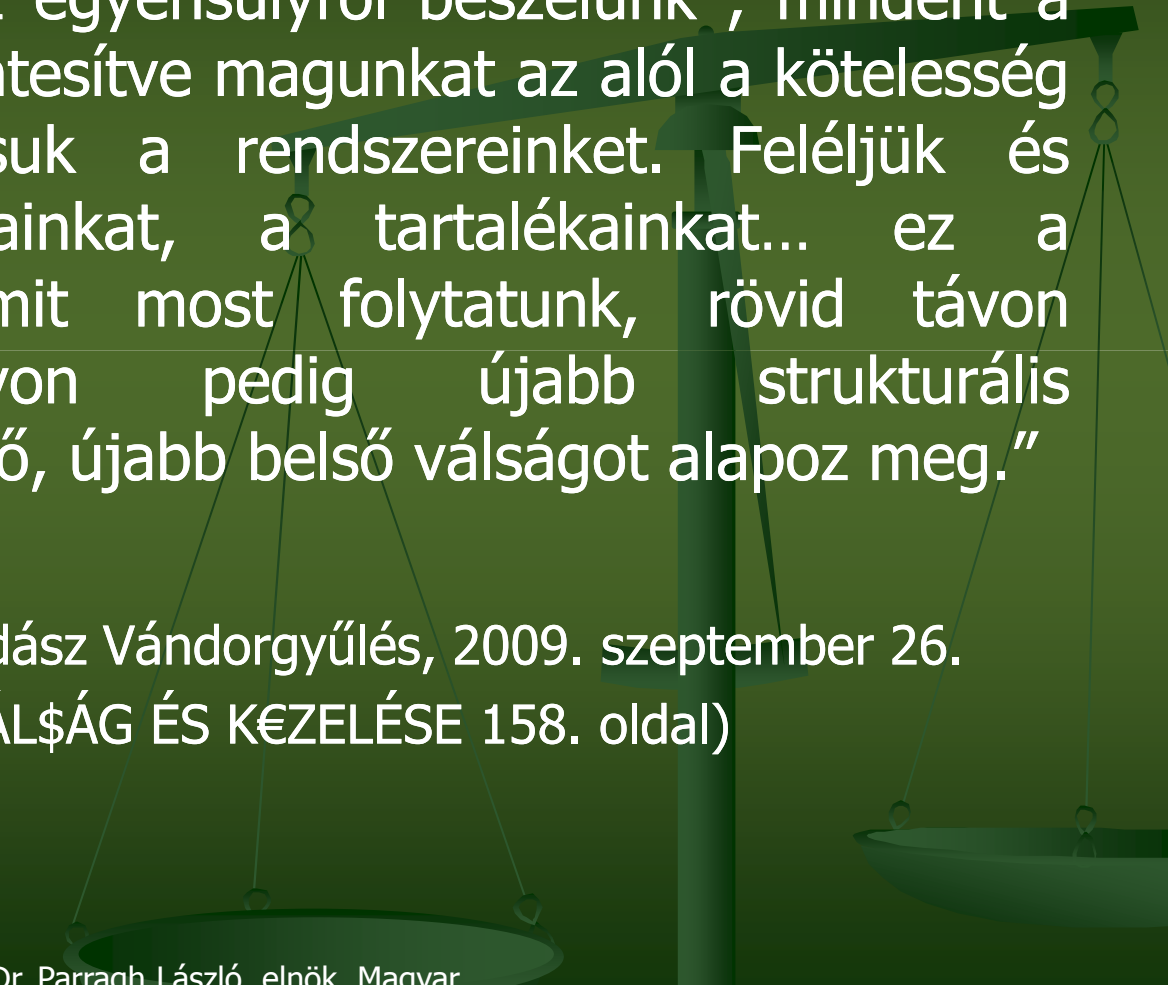
# Pannon tigris?



2012.10.02.

dr.Parragh László elnök, MKIK

2



„Egyelőre vesztesre áll a gazdaság. A mostani pálya veszélyei mindenki számára világosak. Ugyanazt a hibát követjük el ugyanis, mint 2006-ban a konvergencia-programmal: csak az egyensúlyról beszélünk, mindent a válságra fogunk, mentesítve magunkat az alól a kötelesség alól, hogy átalakítsuk a rendszereinket. Feléljük és elégetjük erőforrásainkat, a tartalékainkat... ez a gazdaságpolitika, amit most folytatunk, rövid távon pangást, középtávon pedig újabb strukturális feszültségeket idéz elő, újabb belső válságot alapoz meg.”

(47. Közgazdász Vándorgyűlés, 2009. szeptember 26.  
A VÁL\$ÁG ÉS K€ZELÉSE 158. oldal)

# Az 50. Közgazdász Vándorgyűlés felelőssége...

- Hitvita helyett szakmai vita...
- Indulatok helyett kimértség
- Restitúció helyett új megoldások keresése...
- Mit akar az IMF? - Mit akar a kormány?
  - Társadalmi érzékenység?
  - Politikai – gazdasági érdek?
- Napi politikai törekvések vagy hosszú távú gazdaságstratégia?

Dr. Parragh László, elnök, Kompaktor  
Emília, közgazdasági igazgató, Magyar  
Kereskedelmi és Iparkamara

# A GDP volumenének alakulása az EU-ban és a V4 országokban, %

	2008	2009	2010	2011	2011	
	előző év = 100				2008=100	változás 2008-hoz
EU (27)	0,3	-4,3	2,0	1,5	99,2	-0,8
Eurózóna (17)	0,4	-4,4	2,0	1,5	99,1	-0,9
Csehország	3,1	-4,7	2,7	1,7	99,7	-0,3
Lengyelország	5,1	1,6	3,9	4,3	109,8	+9,8
<b>Magyarország</b>	<b>0,9</b>	<b>-6,8</b>	<b>1,3</b>	<b>1,3</b>	<b>96,1</b>	<b>-3,9</b>
Szlovákia	5,8	-4,9	4,2	3,3	102,6	+2,6
V4 együtt	4,1	-1,9	3,3	3,2	104,6	+4,6

Dr. Parragh László, elnök, Kompaktor  
Emília, közgazdasági igazgató, Magyar  
Kereskedelmi és Iparkamara

# Magyarország 2008 – három sokkhatás egy helyett

- Közép-Európa országai erősebben érintettek – külkereskedelmi kitettség
- Az országok többségét „csak” külső válság érte
- Lengyelország kevésbé érintett
  - nagyobb belső piac,
  - átgondoltabb EU-s forrásfelhasználás
  - józanabb gazdaságpolitika
- Cserearányok romlása mindenütt

Dr. Parragh László, elnök, Kompaktor  
Emília, közgazdasági igazgató, Magyar  
Kereskedelmi és Iparkamara

# A cserearányok alakulása, %

Megnevezés	2010	2011	2 év együtt
Csehország	-3,0	-2,6	-5,6
Lengyelország	-1,4	-1,7	-3,1
<b>Magyarország</b>	<b>-0,1</b>	<b>-2,0</b>	<b>-2,1</b>
Szlovákia	-2,1	-1,7	-3,8

**Forrás:** nemzeti statisztikai hivatalok honlapjai

Dr. Parragh László, elnök, Kompaktor  
Emília, közgazdasági igazgató, Magyar  
Kereskedelmi és Iparkamara

# Magyarország 2008 – három sokkhatás egy helyett

- Közép-Európa országai erősebben érintettek – külkereskedelmi kitettség
- Az országok többségét „csak” külső válság érte
- Lengyelország kevésbé érintett
  - nagyobb belső piac,
  - átgondoltabb EU-s forrásfelhasználás
  - józanabb gazdaságpolitika
- Cserearányok romlása mindenütt
- Állami kiadások összezuhanása

Dr. Parragh László, elnök, Kompaktor  
Emília, közgazdasági igazgató, Magyar  
Kereskedelmi és Iparkamara



# Államháztartási kiadások a GDP %-ában

Megnevezés	2006-2008 évek átlaga	2009-2011 évek átlaga	Eltérés
Európai Unió (27 ország)	46,3	50,3	3,9
Csehország	41,4	44,1	2,8
Lengyelország	43,1	44,5	1,4
<b>Magyarország</b>	<b>50,7</b>	<b>49,9</b>	<b>-0,8</b>
Szlovákia	35,2	39,9	4,7
<i>V4 együtt</i>	<i>43,1</i>	<i>44,7</i>	<i>1,7</i>

Dr. Parragh László, elnök, Kompa  
Emília, közgazdasági igazgató, Magyar  
Kereskedelmi és Iparkamara

**Forrás: Eurostat alapján saját számítás**

# Magyarország 2008 – három sokkhatás egy helyett

- Közép-Európa országai erősebben érintettek – külkereskedelmi kitettség
- Az országok többségét „csak” külső válság érte
- Lengyelország kevésbé érintett
  - nagyobb belső piac,
  - átgondoltabb EU-s forrásfelhasználás
  - józanabb gazdaságpolitika
- Cserearányok romlása mindenütt
- Állami kiadások összezuhanása
- A hitelpiac befagyással felérő szűkülése

Dr. Parragh László, elnök, Kompaktor  
Emília, közgazdasági igazgató, Magyar  
Kereskedelmi és Iparkamara

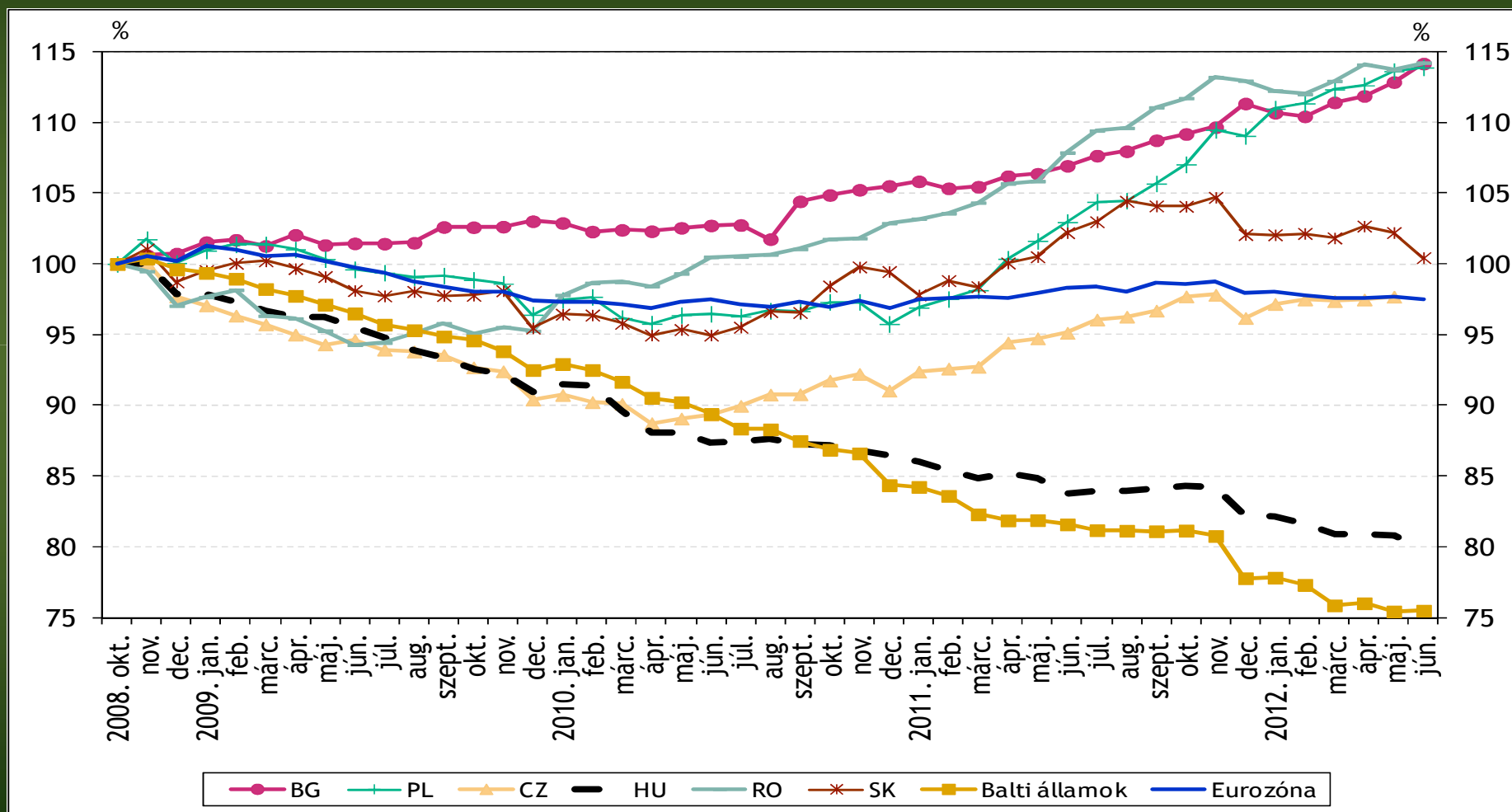
# A hitelek alakulása, M €, %

Megnevezés	2008	2009	2010	2011	2008=100	többlet	éves átlagos hatás a GDP %-ában
Eurózóna	12 970 482	13 103 228	13 375 382	13 429 690	104		
Csehország	72 429	73 865	80 315	82 472	114	6,4	2,1
Lengyelország	152 436	165 078	185 004	187 921	123	9,6	3,2
<b>Magyarország</b>	<b>69 471</b>	<b>65 859</b>	<b>66 204</b>	<b>58 268</b>	<b>84</b>	<b>-11,2</b>	<b>-3,7</b>

Forrás: Eurostat alapján saját számítás

Dr. Parragh László, elnök, Kompaktor  
Emília, közgazdasági igazgató, Magyar  
Kereskedelmi és Iparkamara

# A magyar vállalati hitelállomány alakulása árfolyamhatásokról megtisztítva



Dr. Parragh László, elnök, Kompaktor  
Emília, közgazdasági igazgató, Magyar  
Kereskedelmi és Iparkamara

# Tanulságok:

- Magyarországot a gazdaság és a vállalkozások erőn felüli teljesítménye mentette meg
- Szinte meglepő, hogy a GDP „csupán” 4 %-kal marad el a 2008-as szinttől
- A húzóerő a külkereskedelem volt
- A fizetési mérleget illetően a legnagyobb mértékű javulás Magyarországon következett be

Dr. Parragh László, elnök, Kompaktor  
Emília, közgazdasági igazgató, Magyar  
Kereskedelmi és Iparkamara

## A kereskedelmi egyenleg hatása a GDP volumenváltozására, %

Megnevezés	éves átlag		2008	2009	2010	2011
	2004-2008	2009-2011				
Csehország	1,3	1,4	0,9	0,8	0,8	2,6
Lengyelország	-0,4	0,8	-0,3	2,5	-0,7	0,7
<b>Magyarország</b>	<b>0,5</b>	<b>2,5</b>	<b>0,2</b>	<b>3,6</b>	<b>1,8</b>	<b>2,2</b>
Szlovákia	1,7	2,5	0,0	2,3	0,0	5,1
<i>V4 együtt</i>	<i>0,3</i>	<i>1,4</i>	<i>0,1</i>	<i>2,2</i>	<i>0,1</i>	<i>1,8</i>

Forrás: Eurostat alapján saját számítás

Dr. Parragh László, elnök, Kompaktor  
Emília, közgazdasági igazgató, Magyar  
Kereskedelmi és Iparkamara

# A banki tevékenység és hitelezés sajátosságai Magyarországon

- 2011-ben a magyarországi bankszektorban a közvetlen külföldi tulajdon hányada 89 %
- A bankok többsége zártkörű részvénytársaságként működik > ez leszűkíti a belföldiek tulajdonszerzésének a mozgásterét
- A vállalati hitelezés jelentős hányada külföldi tulajdonú bankoktól származik
- Jelentős a közvetlen befektetésekhez kapcsolódó tulajdonosi hitelek állománya > vagyis „megkerülik” a Magyarországon bejegyzett hitelintézeteket

Dr. Parragh László, elnök, Kompaktor  
Emília, közgazdasági igazgató, Magyar  
Kereskedelmi és Iparkamara

## A magyarországi nem pénzügyi vállalatok hitelállománya a GDP %-ában

Megnevezés	2007	2008	2009	2010	2011
Hitel felvétel külföldi illetőségtől bankoktól	20,8	18,5	19,0	19,9	18,7
Tulajdonosi hitelek	15,6	26,6	34,0	30,7	28,8
Hitelfelvétel belföldi illetőségtől bankoktól	28,9	31,7	28,7	26,3	24,8

Forrás: MNB fizetési mérleg, KSH, PSZÁF

Dr. Parragh László, elnök, Kompaktor  
Emília, közgazdasági igazgató, Magyar  
Kereskedelmi és Iparkamara



# A beáramló FDI jellemzői

Érték: M €

Megnevezés	2006	2007	2008	2009	2010
Pénzügyi tevékenység					
Állomány az év végén	6 234	8 145	7 123	6 818	6 345
Tőke beáramlás	305	353	761	342	309
Kiáramló jövedelem	441	513	467	427	511
Újrabefektetett jövedelem	331	568	450	561	322

Forrás: MNB, saját számítás

Dr. Parragh László, elnök, Kompaktor  
Emília, közgazdasági igazgató, Magyar  
Kereskedelmi és Iparkamara

# A szövetkezeti hitelintézetek részesedése a bankrendszerben

Megnevezés	Részeseedés, %	
	az összes hitelből 2006-ban	a KKV-knak nyújtott hitelekben 2010-ben
Olaszország	44	27*
Ausztria	35	46
Franciaország	40	41
Hollandia	39	43
Németország	16	27
Lengyelország		14
Magyarország	9	8

Forrás: EACB (European Association of Cooperative Banks)

\*Assoc Nazionale fra le Banche Popolari

Dr. Parragh László, elnök, Kompaktor  
Emília, közgazdasági igazgató, Magyar  
Kereskedelmi és Iparkamara

# Következtetések

- Csodák nincsenek, a problémát nekünk kell megoldani!
- A megoldás hosszú évekig fog tartani, de nem térhetünk vissza a korábbi modellhez!
- Növelni kell a bankrendszerben (pénzüintézeti rendszerben!) a magyar tulajdon arányát
- Erősíteni kell a szövetkezeti hitelintézeteket, növelni a súlyukat
- Monetáris eszközökkel is segíteni kell, hogy a cégek zöme Magyarországon bejegyzett bankon keresztül vegyen fel hitelt
- Az adórendszert és más ösztönzőket is alkalmazni kell az egészséges arányok kialakításához
- Erősíteni kell az állami garancia intézményeit

Dr. Parragh László, elnök, Kompaktor  
Emília, közgazdasági igazgató, Magyar  
Kereskedelmi és Iparkamara

# A vállalati hitelezés tendenciái

- Az előző negyedévben tovább szigorodtak a hitelfeltételek
- Tovább csökken a hitelezési képesség
- Továbbra is alacsony a hitelezési hajlandóság
- Tovább romlik a vállalati hitelportfólió
- Magasabb kamatfelár, kockázati prémium és különféle díjak
- Erősödik a tulajdonosi kölcsön és a tőkeemelés szerepe
- Az alapkamat csökkentés csökkentheti a hitelkamatokat

Dr. Parragh László, elnök, Kompaktor  
Emília, közgazdasági igazgató, Magyar  
Kereskedelmi és Iparkamara

# A külföldi működő tőke

- A hazai piac szükségleteit kielégítő ágazatokban a külföldi tőke jellemzően magas hozamhoz jut > a szolgáltató ágazatok többségében 3 – 4 év alatt a befektetett tőkének a fele megtérül

Dr. Parragh László, elnök, Kompaktor  
Emília, közgazdasági igazgató, Magyar  
Kereskedelmi és Iparkamara

# FDI hozam

Megnevezés	2006-2008. évek 2005. év végi FDI állományhoz viszonyítva	2009-2010. évek 2008. év végi FDI állományhoz viszonyítva
Összesen	42	16
ebből		
Villamosenergia-, gáz-, gőz-, vízellátás	45	31
Feldolgozóipar	37	20
Szolgáltatások	47	15
ebből		
Kereskedelem, javítás	33	4
Szállítás, információ és kommunikáció	38	21
Pénzügyi tevékenység	58	26
Többi szolgáltatás	53	13

**Forrás: MNB, saját számítás**

Dr. Parragh László, elnök, Kompaktor  
Emília, közgazdasági igazgató, Magyar  
Kereskedelmi és Iparkamara

# Energetika

- A 2005. évi működő tőke állományhoz viszonyítva 2006 – 2008-as évek jövedelemhozama együttesen 45 %-os volt
- A 2008-as év végi tőkeállományhoz viszonyítottan 2009 – 2010 jövedelme 31 %

Dr. Parragh László, elnök, Kompaktor  
Emília, közgazdasági igazgató, Magyar  
Kereskedelmi és Iparkamara

# Kereskedelem



- A 2005. évi működő tőke állományhoz viszonyítva 2006 – 2008-as évek jövedelemhozama együttesen 33 %-os volt
- A 2008-as év végi tőkeállományhoz viszonyítottan 2009 – 2010 jövedelme 4 %
- Hard diszkontok megjelenése, verseny erősödése

Dr. Parragh László, elnök, Kompaktor  
Emília, közgazdasági igazgató, Magyar  
Kereskedelmi és Iparkamara



# A beáramló FDI jellemzői

Érték: M €

Megnevezés	2006	2007	2008	2009	2010
Összesen					
Állomány az év végén	60 876	65 044	62 454	68 810	67 979
Tőke beáramlás	1 475	844	3 272	-1 530	3 116
Kiáramló jövedelem	4 259	4 687	5 322	4 885	5 430
Újrabefektetett jövedelem	1 359	2 274	1 607	-250	-103

Forrás: MNB, saját számítás

Dr. Parragh László, elnök, Kompaktor  
Emília, közgazdasági igazgató, Magyar  
Kereskedelmi és Iparkamara

# 40 cm-es kilátó, Bodrogkeresztúr



2012.10.02.

Emília, közgazdasági igazgató, Magyar  
Kereskedelmi és Iparkamara

26

# EU-s források

- Elrontott célmeghatározás
- Magas elosztási költségek, „súrlódási veszteség”
- Rosszul működő közreműködői intézményrendszer
- A támogatásintenzitás rendre alacsonyabb, mint amit az EU előír
- 5000 fő alatti települések problémája
- Álságos pályázatok kényszere
- 200 – 400 napos kifizetések
- A gazdaság szereplői kiábrándultak az EU-s források magyar rendszeréből
- 2014 – 2020 stratégiájának felelőssége

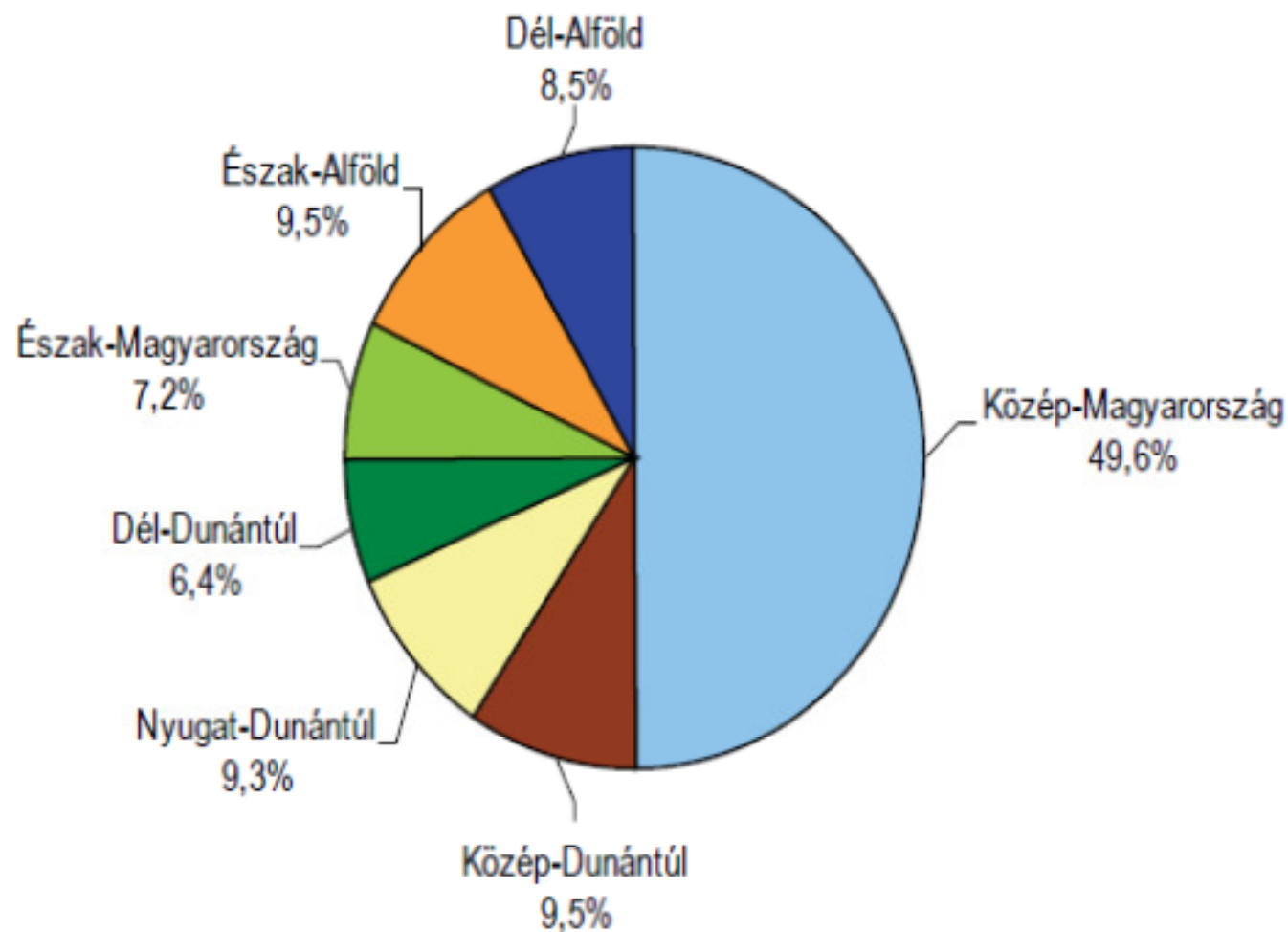
Dr. Parragh László, elnök, Kompaktor  
Emília, közgazdasági igazgató, Magyar  
Kereskedelmi és Iparkamara

# Uniós források bevonása

- A 2004 – 2006 évekre vonatkozó NFT keretek kihasználása meghaladja a 90 %-ot
  - 30 % gazdaságfejlesztési célra
- 2007 – 2013 programokból a teljes kihasználtság 36 %
  - Gazdaságfejlesztési célra mindössze 12,3 %
  - A ROP programok 51,5 %-a kifizetésre került
- De! Hasznosultságát sohasem mértük!
  - Foglalkoztatás
  - GDP
  - Fenntarthatóság stb.

Dr. Parragh László, elnök, Kompaktor  
Emília, közgazdasági igazgató, Magyar  
Kereskedelmi és Iparkamara

## A bruttó hazai termék (GDP) megoszlása régióinként, 2010



Dr. Parragh László, elnök, Kompaktor  
Emília, közgazdasági igazgató, Magyar  
Kereskedelmi és Iparkamara

Ország	1 főre jutó GDP PPS EU-27 %- ában	régiók száma		
		országosan	legszegényebb 20-ban	leggazdagabb 20-ban
Csehország	82,2	8	–	1
Szlovákia	72,6	4	–	1
Magyarország	64,7	7	4	–
Lengyelország	60,7	16	5	–
Románia	47,0	8	6	–
Bulgária	44,0	6	5	–

Dr. Parragh László, elnök, Kompaktor  
Emília, közgazdasági igazgató, Magyar  
Kereskedelmi és Iparkamara

# Uniós források 2014 - 2020

- A pénzügyi keret szervezése javában zajlik
- Legalább a felét, de inkább a 2/3-át gazdaságfejlesztésre kell fordítani
  - KKV erősítés
  - Innováció és K+F
  - Versenyképesség erősítés
  - Klaszterek és kiemelt ágazatok komplex erősítése
- Brüsszeli minimum
- Radikálisan átalakított intézményrendszer
- Minél gyorsabb kihelyezés, ha lehet már 2014-ben mint gyorssegély
- *Elfogadhatatlan, hogy a források felhasználását makrogazdasági feltételekhez kössék!*

Dr. Parragh László, elnök, Kompaktor  
Emília, közgazdasági igazgató, Magyar  
Kereskedelmi és Iparkamara

# Egy évtizede követeljük a megcsontosodott, rossz hatásokkal működő alrendszerek átalakítását:

- Teljesítmény ösztönzés, a munka, az értéktermelés középpontba állítása
- Foglalkoztatási szabályok átalakítása
- Adórendszer
- Segélyezés
- Nyugdíjrendszer
  - Nyugdíjkorhatár
  - Rokkantsnyugdíj-rendszer
  - Fegyveres testületek, rendészeti szervek nyugdíjazási gyakorlata
- Egészségügy

Dr. Parragh László, elnök, Kompaktor  
Emília, közgazdasági igazgató, Magyar  
Kereskedelmi és Iparkamara



# Egy évtizede követeljük a megcsontosodott, rossz hatásokkal működő alrendszerek átalakítását:

- Oktatás
  - Közoktatás
  - Szakképzés
  - Felnőttképzés
  - Felsőoktatás
- Közigazgatás
- Igazságszolgáltatás
- Energiapolitikai intézményrendszer
- Versenyszabályozás
- Gazdaság szervezés

*Az alrendszerek átalakítása a gazdaság érdeke!*

Dr. Parragh László, elnök, Kompaktor  
Emília, közgazdasági igazgató, Magyar  
Kereskedelmi és Iparkamara

# Kirké üzenete

*„Szirénekhez fogsz legelőször elérni: az összes embert mind elbűvölik ők, ki elér közelükbe.*

.....

*Végre a sziklától menekülve, s a szörnyű Kharibdisz s Szkülla előtt, tüstént isten gyönyörű szigetére értünk:”*

Dr. Parragh László, elnök, Kompaktor  
Emília, közgazdasági igazgató, Magyar  
Kereskedelmi és Iparkamara

## John Williem Waterhaus: Ulysses and the Sirens



2012.10.02.

Dr. Parragh László, elnök, Kompaktor  
Emília, közgazdasági igazgató, Magyar  
Kereskedelmi és Iparkamara

35



[www.mkik.hu](http://www.mkik.hu)